

# **Scheme Editor**

## Installationsbeschreibung

# 1 Hinweise

## 1.1 Unterstützte Betriebssysteme

Der Scheme Editor ist auf folgenden 32-Bit und 64-Bit Betriebssystemen lauffähig:

- Microsoft® Windows Vista®
- Microsoft® Windows 7®
- Microsoft® Windows 8®
- Microsoft® Windows 10®

Alle Angaben in der Installationsbeschreibung beziehen sich auf das Betriebssystem **Microsoft® Windows 7®**.

## 1.2 Notwendige Benutzerrechte

Für die Installation des Scheme Editors werden **keine** Administratorrechte benötigt.

### **Hinweis:**

Während der Installation des Scheme Editors wird geprüft, ob das Microsoft® .NET Framework 4.5 zur Verfügung steht. Dieses Framework ist für das Ausführen der Software zwingend notwendig. Für die Installation des Microsoft® .NET Frameworks 4.5 sind Administratorrechte notwendig.

## **1.3 Produktseite**

Auf der Produktseite können Sie das Installationsprogramm für den Scheme Editor, die aktuellen Releasenotes, das Handbuch sowie eine Funktionsübersicht herunterladen. Die Produktseite finden Sie unter:

<http://www.aventics.com/de/scheme-editor/>

## **1.4 Kontakt**

Bei Fragen und Problemen zur Installation und zur Anwendung kontaktieren Sie uns bitte unter folgender E-Mail-Adresse:

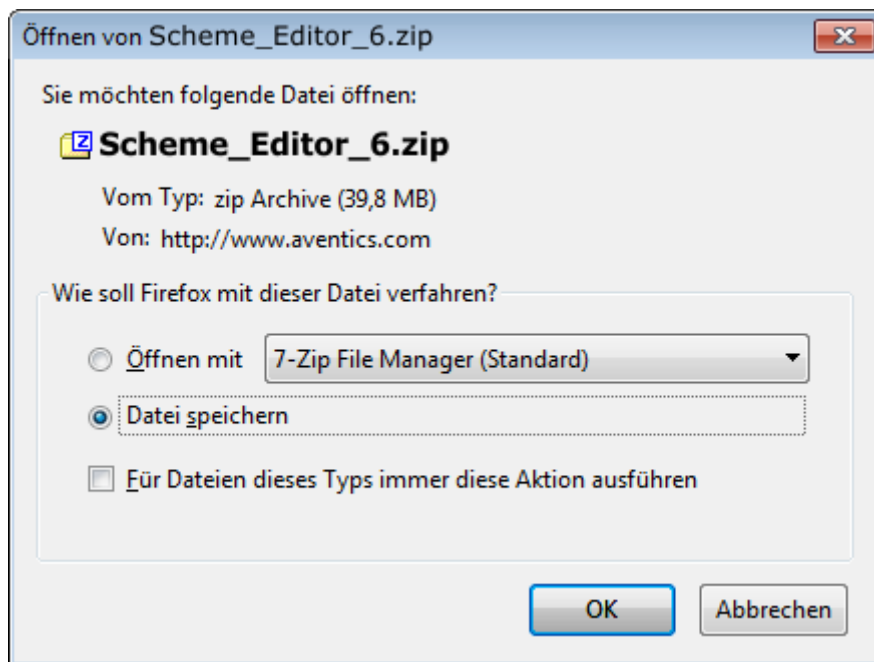
[support.dnc-scheme-editor@boschrexroth.de](mailto:support.dnc-scheme-editor@boschrexroth.de)

## 2 Scheme Editor herunterladen

Den Scheme Editor können Sie von der Produktseite

<http://www.aventics.com/de/scheme-editor/> über den Download-Link herunterladen.

Speichern Sie die Installationsroutine auf Ihrer Festplatte ab, indem Sie den **Datei speichern** Button des Dateidownload-Dialogs Ihres Browsers klicken.

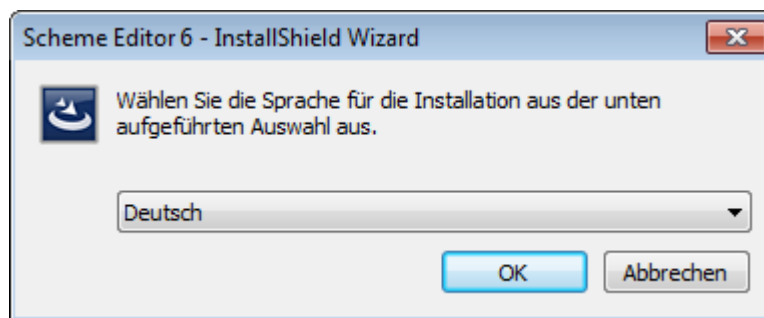


### Hinweis:

Je nach verwendetem Internetbrowser sowie dessen Sicherheitseinstellungen kann das Aussehen des obigen Dialoges unterschiedlich ausfallen.

## 3 Installation

Nach dem Herunterladen der Zip-Datei entpacken Sie diese in ein temporäres Verzeichnis. Nach dem Entpacken steht Ihnen das Installationsprogramm im Temporären Verzeichnis zur Verfügung. Starten Sie das Installationsprogramm „SEditSetup.exe“. Wählen Sie nun die Sprache, in der die Installation ausgeführt werden soll. Diese Spracheinstellung gilt nur während der Installation und legt nicht die in der Anwendung später verwendete Sprache fest.



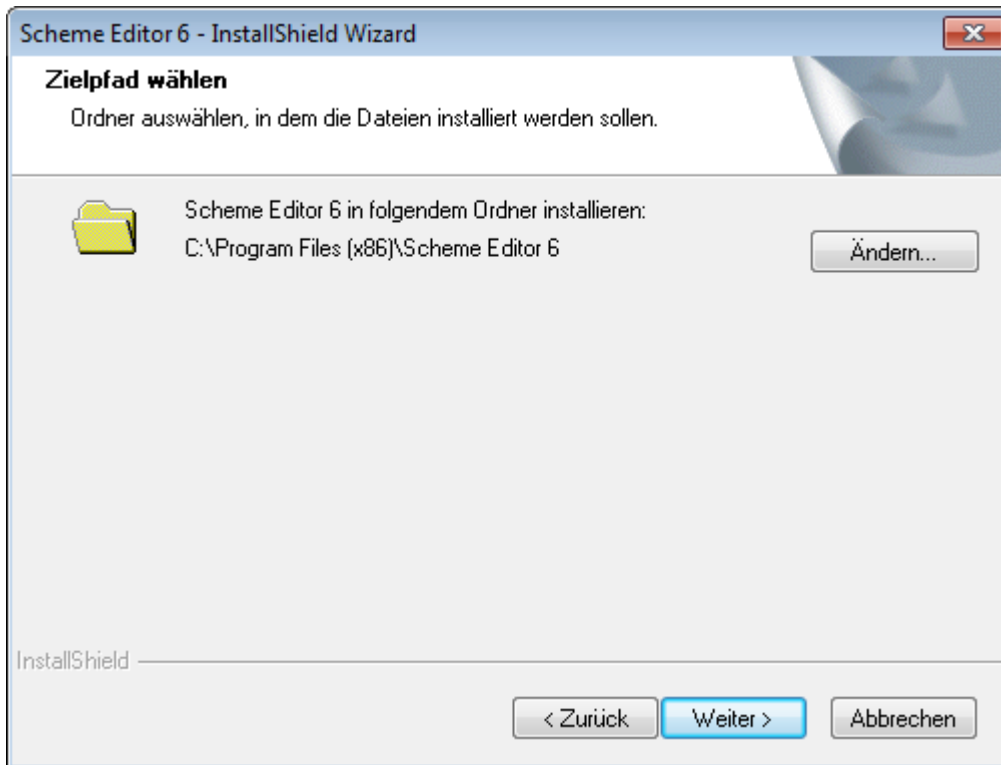
### 3.1 Neuinstallation

Nach der Sprachauswahl und der Bestätigung mit **OK** können Sie die Willkommenseite mit **Weiter >** bestätigen. Das Programm wird standardmäßig mit Administratorenrechten unter

**C:\Program Files (x86)\Scheme Editor 6**

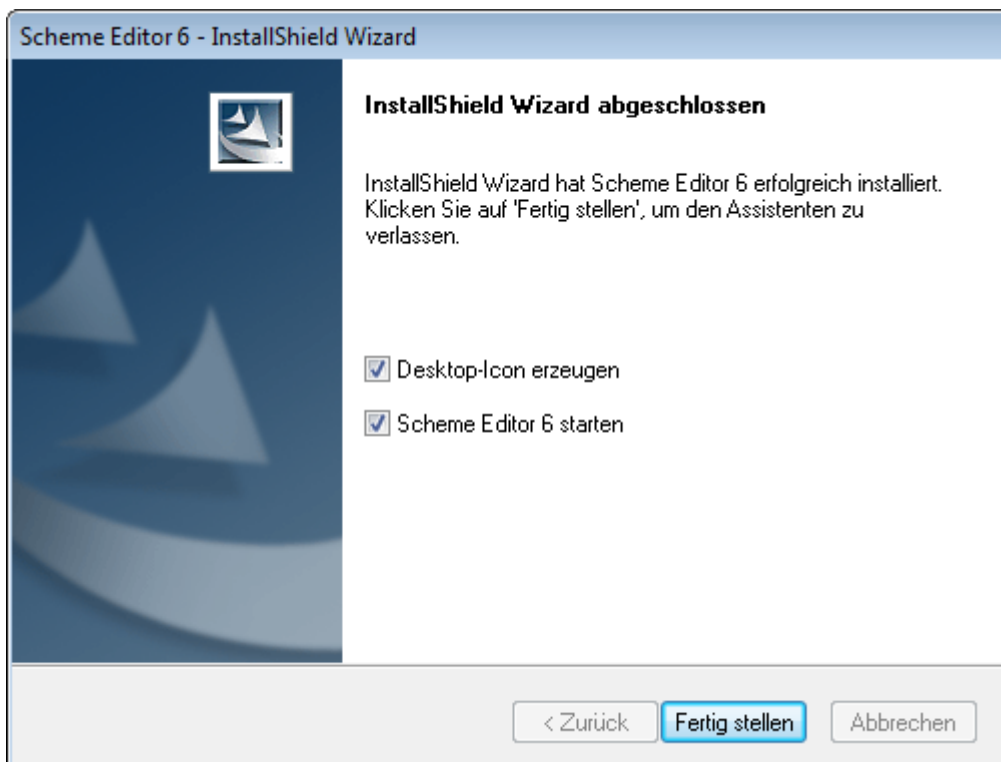
installiert, ohne Administratorenrechten unter

**C:\Users\<username>\Roaming\Scheme Editor 6**



Für die Installation in einem anderem Verzeichnis wählen Sie **Ändern...**, suchen einen neuen Zielordner aus und bestätigen mit OK.

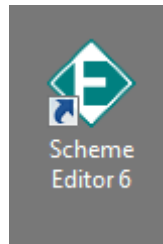
Über **Weiter >** gelangen Sie zum nächsten Installationsschritt. Die Installation starten Sie mit dem Button **Installieren** und schließen mit **Fertig stellen** die Installation ab.



## 4 Starten der Anwendungen

### 4.1 Scheme Editor

Zum Starten des Scheme Editors genügt ein Doppelklick auf das erzeugte Desktop-Icon:



Alternativ können Sie die Anwendung auch über das Windows Startmenü **Start \ Scheme Editor 6 \ Scheme Editor 6** starten.

### 4.2 Symbol Modeling Tool

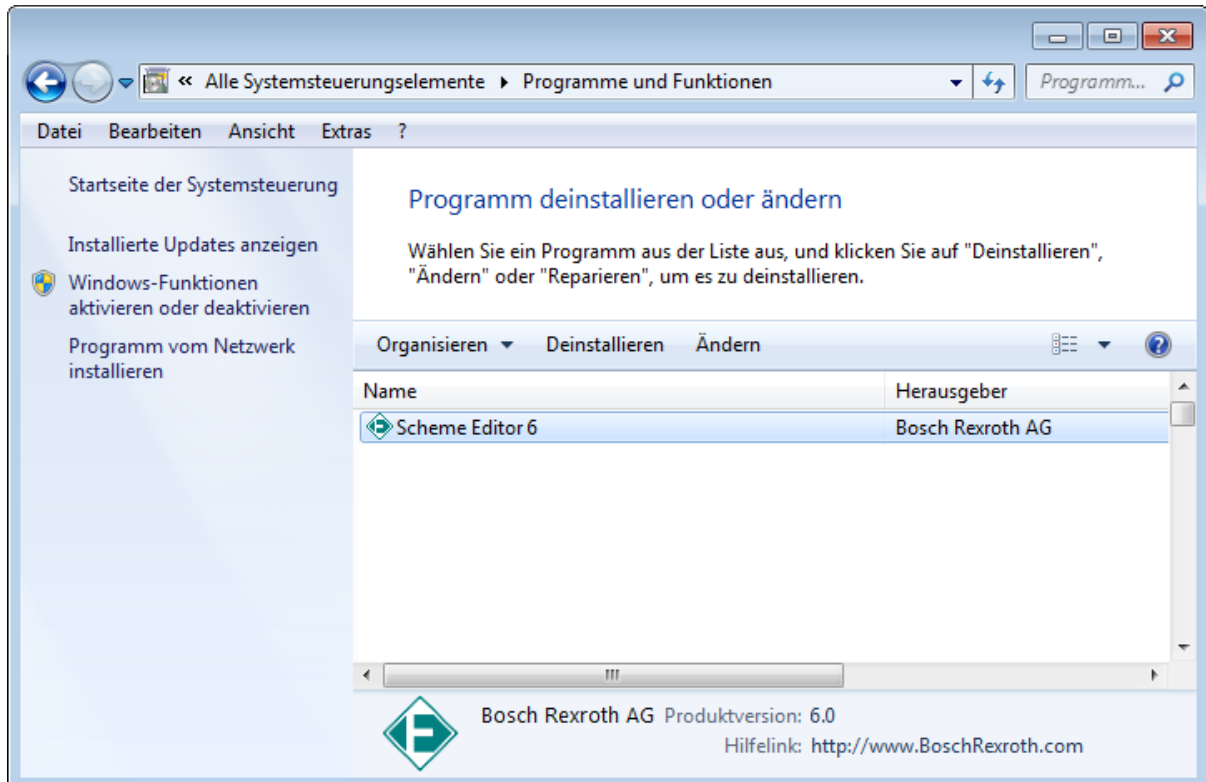
Zum Starten des Symbol Modeling Tools genügt ein Doppelklick auf das erzeugte Desktop-Icon:



Alternativ können Sie die Anwendung auch über das Windows Startmenü **Start \ Scheme Editor 6 \ Symbol Modeling Tool 2** starten.

## 5 Deinstallation

Zum Entfernen des Scheme Editors öffnen Sie die **Systemsteuerung** und wählen dort den Eintrag **Programme und Funktionen**. Wählen Sie aus der Liste der Programme den Scheme Editor 6 aus und klicken Sie auf den Button **Deinstallieren**.



Nach dem Bestätigen der Sicherheitsabfrage mit **Ja** wird der Scheme Editor entfernt.



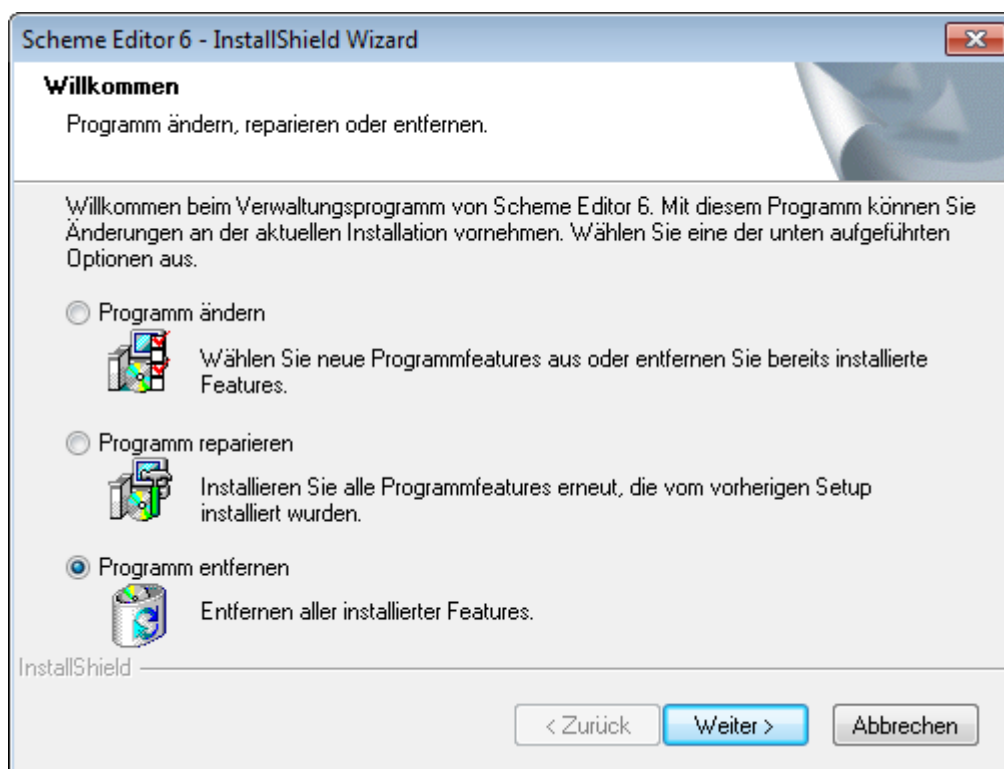
**Hinweis:**

Die benutzerdefinierten Einstellungen und Bibliotheken werden beim Deinstallieren nicht gelöscht und stehen somit für eine erneute Installation zur Verfügung. Fall Sie eine Installation im Auslieferungszustand wünschen, müssen diese Dateien manuell entfernt werden. Sie finden diese unter:

C:\Users

- | - <username>
- | - AppData
- | - Roaming
- | - Scheme Editor 6.<x>
- | - CurrentSettings

Alternativ können Sie, wenn Sie das Installationsprogramm „SEditSetup.exe“ noch zur Verfügung haben, auch dieses aufrufen, die Option „Programm entfernen“ auswählen und den Button **Weiter >** betätigen.



Nach dem Bestätigen der Sicherheitsabfrage mit **Ja** wird der Scheme Editor entfernt. Das Entfernen bitte mit **Fertig stellen** abschließen.